

## PRŮBĚH A DÉLKA TRAS:

### 3 A, B

Lysohorská běžecká magistrála  
Lysohorská cross-country arterial  
Lysá hora Langlaufmagistrále  
Lysogórska magistrála biegowa

Trasa	Průběh	Délka
3A	Vrchol Lysé hory – Zimný – Papežov	8,5 km
3B	Vrchol Lysé hory, Zimný – Labažky – Ivančena – Malenovický kotel – Albínovo nám	13 km

### 4

Běžecká trasa „Travný“  
cross-country route „Travný“  
Loipe „Travný“  
trasa biegowa „Trawny“

Trasa	Průběh	Délka
4	Morávka Sviňorky - Malý Travný – vodní nádrž Morávka – údolí potoka Travný – kolem vodní nádrže zpět	14 km

## FIRMA ZODPOVĚDNÁ ZA ÚPRAVU TRAS A KONTAKTNÍ OSOBA/CONTACTS/KONTAKTE/KONTAKTY:

### Trasa 3 A, B:

AK 1324, s.r.o.  
tel.: +420 777 120 509 (Karel Chvostek)  
www.lysa-hora.cz

### Trasa 4:

SPORT Morávka a.s.  
tel.: +420 558 691 276, +420 777 691 270 (Robert Volný)

## INFORMAČNÍ CENTRA - IC:

### MIC Frenštát pod Radhoštěm

tel.: +420 556 836 916  
www.frenstat.info

### Beskydské IC

tel.: +420 558 676 909  
www.beskydy-info.cz

### IC Ostravice

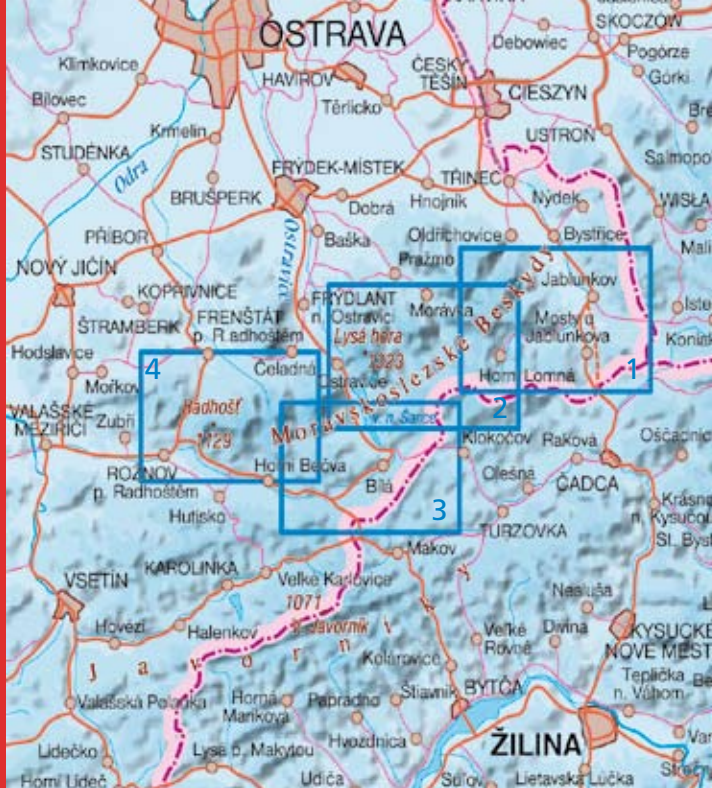
tel.: +420 558 321 280  
www.obec-ostavice.cz

### IC Frýdlant nad Ostravicí

tel.: +420 558 676 909  
www.beskydy-info.cz

### IC Valašského království

tel.: +420 556 831 402  
www.valasske-kralovstvi.cz



## HORSKÁ SLUŽBA/MOUNTAINS RESCUE SERVICE BERGRETUNGSDIENST/STACJA RATUNKOWA GOPR:

### HS pro oblast Beskydy

tel.: +420 558 67 393

### HS Lysá hora

tel.: +420 558 437 923

### HS Javorový

tel.: +420 607 584 985

### HS Lysá Hora

tel.: +420 558 437 923

### HS Pustevny

tel.: +420 556 836 444

## POHOTOVOSTNÍ TELEFON/EMERGENCY PHONE BEREITSSCHAFTSTELEFON/PRZECIWAWARYJNY TELEFON:

+420 606 769 010

Realizace a desing.: Agentura API s.r.o.  
Mapové dílo: SHOCart, spol. s.r.o.  
Vydal: Moravskoslezský kraj, 2006



# MORAVSKOSLEZSKÝ KRAJ NA BĚŽKÁCH

## CROSS-COUNTRY SKIING IN THE MORAVIAN-SILESIA REGION

## MÄHRISCH-SCHLESISCHE REGION IN DER LOIPE

## NA BIEGÓWKACH W OKRĘGU MORAWSKOŚLAŚKIM





4

3B

3A

CHKO  
Beskydy

CHKO  
Beskydy

Malý Polom